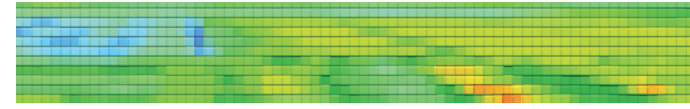


農学における情報利用研究フォーラムグループセミナー



地球観測衛星データの 農業分野への活用

12月12日(火) 15:00~

於: 7号館A棟7階会議室

DATE: 12th Dec. 2017 at 15:00-

VENUE: Meeting Room, #7A Bldg., 7F

speaker

大吉 慶

国立研究開発法人 宇宙航空研究開発機構 (JAXA)

地球観測研究センター 主任研究開発員

農学における情報利用ゼミナールを履修していない学生も参加できます

協賛: 日本農業気象学会 リモートセンシング・GIS 研究部会
農業情報学会 リモートセンシング部会

近年、利用可能な地球観測データは増加しており、作物生産に関わる圃場から全球スケールまでの様々な情報を得ることが可能となってきた。人工衛星に搭載された光学センサ、マイクロ波放射計、合成開口レーダなどによる種々の観測データを活用した作物の作付や生育状況、農業気象などの把握への取り組みを紹介する。

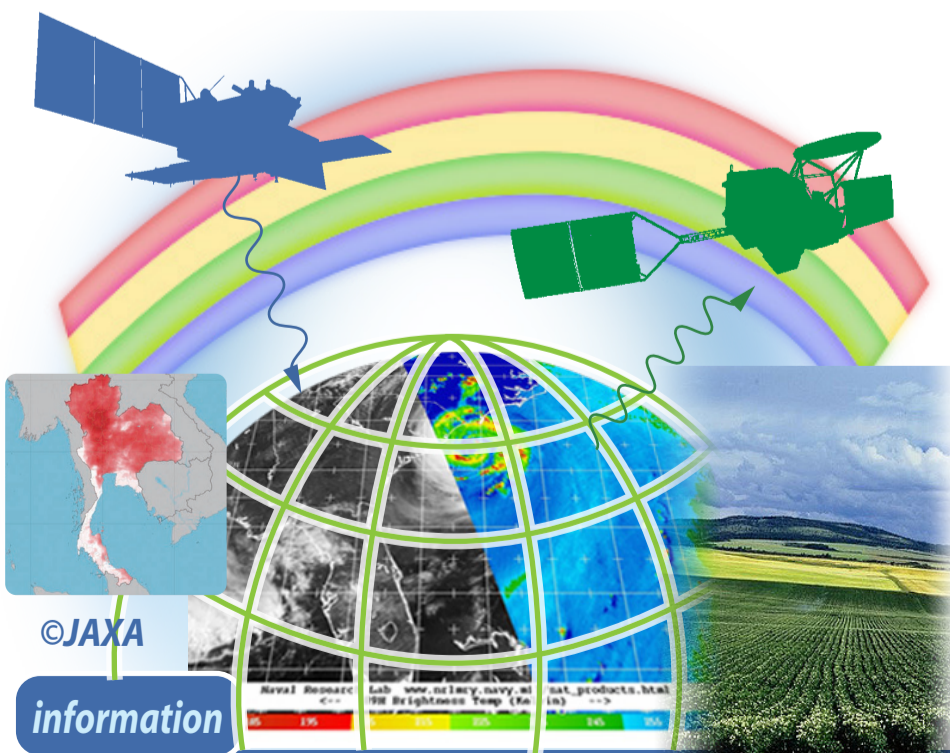
参加申込・問合せ先:

細井文樹 (生物環境情報工学)

contact:

Fumiki HOSOI (ahosoi@mail.ecc.u-tokyo.ac.jp)

(Lab. of Biological and Environmental Information Engineering.)



AGRI-COCOON

Agricultural Research Incubator Community for Cooperative Network of Public, Administrative, Business, and Academic sectors.
room 105A, #3 Bldg., Graduate School of Agricultural & Life Sciences

TEL: 03-5841-8882 (ext. 28882)

e-mail: office@agc.a.u-tokyo.ac.jp

http://www.agc.a.u-tokyo.ac.jp